

秀峰家園

充滿愛與歡樂

融合自由與尊重

提供適性無障礙生活環境

一個支持身障者獨立生活的家園



我們的服務——

● 服務對象：

1. 十八歲以上，設籍新北市領有身心障礙手冊或證明，並經專業團隊評估適合於社區居住與生活者。
2. 身心狀況評估具社區獨立生活意願，情緒穩定，經評估具工作意願或工作能力之身心障礙者。

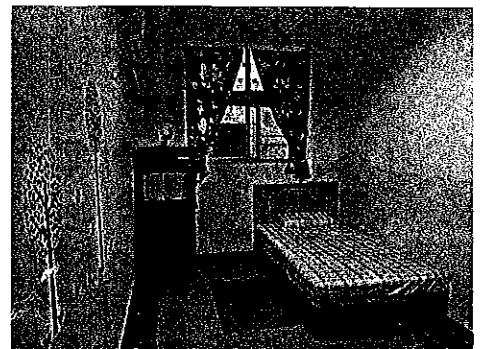
● 服務人數：最高服務對象人數 10 名。

● 服務內容：

提供住民回歸社區獨立生活所需之協助與訓練，包括健康管理、社會支持生活自理能力提升、休閒生活及社會參與規劃、日間活動及就業資源連結、增進與家人互動、權益維護促進等。

收費標準——

2500~3500 元／每月，依房間人數大小、水費、電費、生活用品酌收費用。



主辦單位：❤ 新北市政府社會局

承辦單位：👤 財團法人伊甸社會福利基金會

電話：8691-0600 傳真：8691-5996

地址：新北市汐止區秀峰路 138 巷 25.27.29.31 號 1~2 樓

